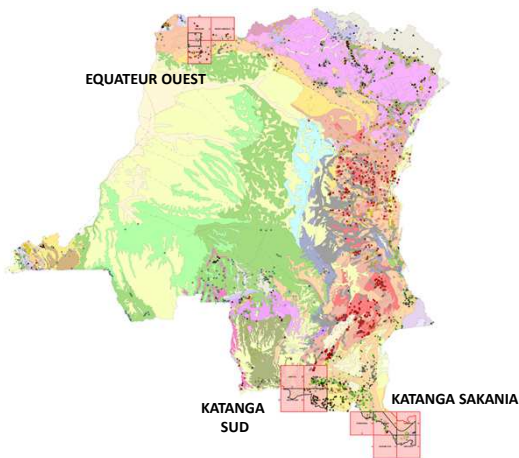




MINISTRE DES MINES

PROMINES – PROJET A4 ETUDES REGIONALES SUR 3 ZONES CIBLES (KATANGA SUD, KATANGA SAKANIA, EQUATEUR)



FORMATION EN PROSPECTION GEOCHIMIQUE

- ❖ Organisation de deux sessions de **formation en prospection géochimique** :
 - Du 05 au 15 juin 2017 à l'**Université de Lubumbashi (UNILU)** dans la province du Haut-Katanga
 - Du 17 au 26 janvier 2018 à l'**Université de Gbadolite (UNIGBA)** dans la province du Nord-Ubangui
- ❖ 50 % cours théoriques en salle et 50 % travaux pratiques sur le terrain
- ❖ Plus de **90 étudiants en géologie** formés à la prospection géochimique
- ❖ Participation des étudiants formés aux campagnes de prospection sous la forme de **stages professionnels en entreprise** => réalisation de plus 80 stages professionnels (prospection terrain, laboratoire de préparation des échantillons)



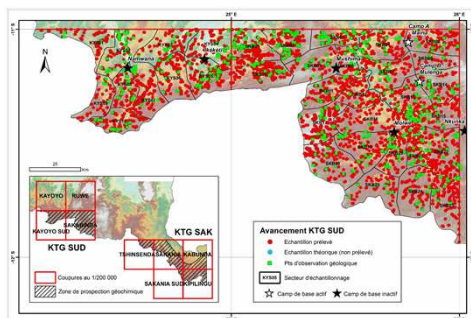
PROSPECTION GEOCHIMIQUE EN SEDIMENTS DE RUISSEAUX

- ❖ Couverture des différentes zones d'étude en **prospection géochimique régionale en sédiments de ruisseaux**
- ❖ Prélèvement de sédiments fins dans les cours d'eau à partir d'un **plan d'échantillonnage pré-établi**
- ❖ **Préparation des échantillons en laboratoire** : séchage, demottage, tamisage à 63 µm
- ❖ **Analyses multi-élémentaire** (48 éléments) et **Au** (1 ppb) de la totalité des échantillons prélevés afin d'obtenir la signature géochimique des différents bassins versants
- ❖ **OBJECTIFS**

- Constitution d'une **couche de référence pour le Service Géologique** à mettre à disposition des investisseurs miniers
- **Définition de zones d'intérêt** permettant de cibler des programmes d'exploration détaillés, susceptibles de mettre en évidence des gisements économiques
- **Prospection multi-substance** de type Inventaire Minier applicable à la recherche de différents substances minérales : **métaux de base** (Cu, Pb, Zn, Ni, etc) / **métaux précieux** (Au, Ag, etc) / **métaux de haute technologie** (Nb, Ta, REE, etc)
- **Caractérisation des grands ensembles litho-géochimiques** en appui à la cartographie géologique
- **Applications environnementales** permettant de mettre en évidence des pollutions anthropiques ou des concentrations naturellement élevées en éléments chimiques (fond géochimique naturel)



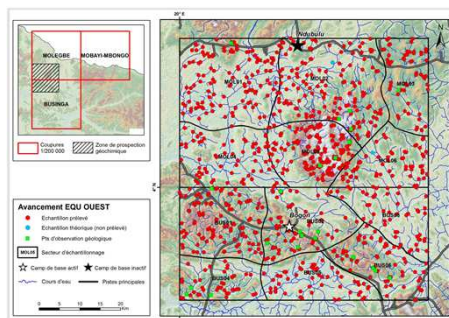
KATANGA SUD



Extrémité sud-ouest et zone interne de l'Arc Lufilien
Cu-Co (U) / Au / Fe-Mn

- **3731 éch. de sédiments de ruisseaux prélevés**
- Campagne de terrain d'**août à novembre 2017**
- **32 prospecteurs / 2 responsables laboratoire**
- Surface de prospection de **10 000 km²**
- Densité de prélèvement de **1 ech / 2 à 5 km²**
- **203 éch. de contrôle qualité** (5.4 % QA/QC)
- **644 observations géologiques**

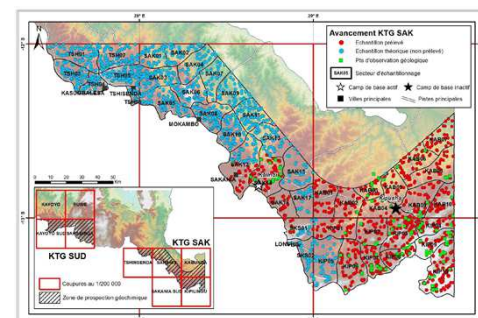
EQUATEUR OUEST



Formations du Liki-Bembien
Cu-Pb-Zn / Au

- **939 éch. de sédiments de ruisseaux prélevés**
- Campagne de terrain de **janvier à mars 2018**
- **20 prospecteurs / 2 responsables laboratoire**
- Surface de prospection de **3 900 km²**
- Densité de prélèvement de **1 ech / 2 à 5 km²**
- **54 éch. de contrôle qualité** (5.8 % QA/QC)
- **25 observations géologiques**

KATANGA SAKANIA (en cours)



Extrémité sud-est de l'Arc Lufilien => **Cu-Co (U) / Au**
Chaîne des Irumides => **Au / Fe-Mn**

- **2228 éch. de sédiments de ruisseaux planifiés**
- Campagne de terrain de **mai à juillet 2018**
- **16 prospecteurs / 3 responsables laboratoire**
- Surface de prospection de **7 000 km²**
- Densité de prélèvement de **1 ech / 5 à 10 km²**
- **122 éch. de contrôle qualité** planifiés (5.5 % QA/QC)